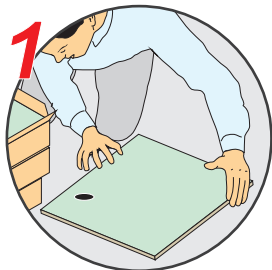


## Dicas de assentamento



1. O lote recebido deve ter a mesma referência, qualidade, tamanho e tonalidade. O produto deve ser próprio para o local, conforme o sistema de ícones de características técnicas. Comprar 10% a mais para recortes e acabamentos. Usar peças com pequenas imperfeições nos recortes. Usar argamassa colante própria para a colocação de porcelanato (tipo AC III). Usar rejuntas industrializados do tipo Junta Fina e de boa qualidade.



2. Limpar a parte de trás do revestimento com uma broxa ou esponja úmida.



3. Umedecer levemente a base (parede ou contrapiso) para regular a temperatura e retardar a secagem da argamassa. Isto melhorará a aderência.



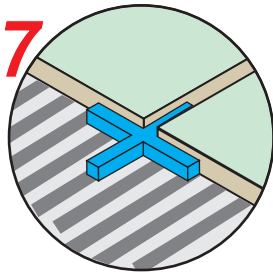
4. Espalhar a argamassa na base com o lado liso de uma desempenadeira com 8 mm de dentes. Depois formar cordões com o lado denteado.



5. Espalhar também uma fina camada de argamassa no verso do revestimento (dupla colagem).



6. Na parede, iniciar a colocação de baixo para cima a partir da segunda fiada. Para isso, fixar na parede uma tábua nivelada para servir de guia.



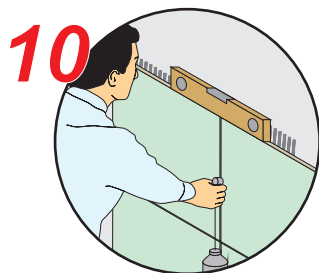
7. Deixar juntas entre as peças de, no mínimo, 2mm (45x45 cm) e 4mm (46x46 cm). Para melhor alinhamento, utilizar espaçadores plásticos.



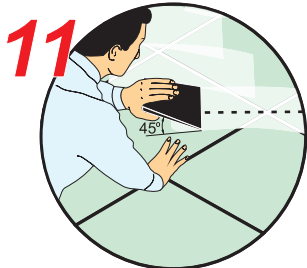
8. Bater com um martelo de borracha sobre a peça, esmagando os cordões de argamassa.



9. Nivelar os cantos e limpar as juntas e a superfície do revestimento antes que seque a argamassa.



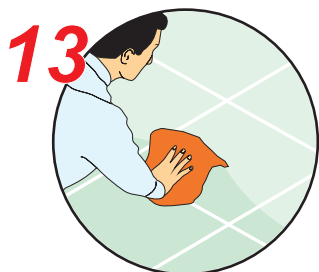
10. Verificar o alinhamento, nivelamento e prumo, fazendo os ajustes necessários.



11. Rejuntar após 2 dias, aplicando a argamassa com uma espátula de borracha em diagonal com a peça.



12. Fazer movimento circulares com uma esponja úmida, forçando a entrada do rejunte nas juntas. Repetir a operação, retirando todo o excesso de rejunte.



13. Após 30 minutos, limpar com um pano seco, retirando toda a bruma sobre os revestimentos.



14. Evitar riscos e proteger o revestimento das outras etapas da obra, cobrindo com papelão. Evitar areia, varrendo sempre a obra.